

# ロシア連邦



面積：約 1,707 万平方 km (日本の 45 倍)  
 人口：1 億 4,350 万人(2004 年 12 月現在)  
 首都：モスクワ  
 人種：ロシア人が総人口の 81.5%  
 言語：100 以上の言語(ロシア語が公用語)  
 宗教：ロシア正教、イスラム教、仏教、ユダヤ教等  
 時間：GMT+3h

概要：ロシア国家の起源は、9 世紀のノルマン人（首長リュウリック）がノヴゴロドに来て、ルーシの国を建てたことに始まる。モンゴル支配を経て、その後、モスクワ大公国が台頭し、15 世紀のイワン雷帝の時にモンゴル支配を克服。雷帝の死後、動乱時代を経てロマノフ朝成立。ピョートル大帝（1682 年即位）の時代にロシア帝国の基礎が築かれる。この帝国は、1917 年 2 月の革命により崩壊し、代わって同年 10 月の革命でレーニン率いるボリシェビキがソヴィエト政権を樹立。周辺諸国を加えて 1922 年にソヴィエト連邦（ソ連）が成立。ソ連は、共産党の一党支配を基盤とする社会主義国家として 60-80 年代には米国と覇を競うまでになった。その後 80 年代後半に登場したゴルバチョフ書記長の指導の下に「ペレストロイカ（建て直し）」政策が進められたが、国内の混乱を招き、共産党支配が揺らぎ始め、91 年 8 月の政変を契機として一気に崩壊が始まり、同年 12 月に解体。引き継いだエリツィン大統領の政権の後、現在のプーチン大統領政権に至る。

## Voice of Russia ロシアの声

住所：Voice of Russia, Japanese Section  
 ul. Pyatnitskaya 25, Moscow 115326, Russia  
 (ハバロフスク)

Voice of Russia, Japanese Section  
 Dom Radio, Room No.407, Lenina 4,  
 Khabarovsk 680620, Russia

URL: <http://www.vor.ru/>

“こちらは、ロシアの声モスクワからの日本語放送です。”

21:00-22:00 630,720, **5920,6085,6180** k Hz

22:00-23:00 630,720, **5920,6005,6085,6180** k Hz

(上記は、2009 年 10 月 25 日からの周波数です。)

ロシアの声放送局は、ソビエト連邦共和国時代には、モスクワ放送局として親しまれていました。当時から日本語番組は、日本国内で強力に受信でき、QSL カードもいろいろな種類のカードが用意されました。



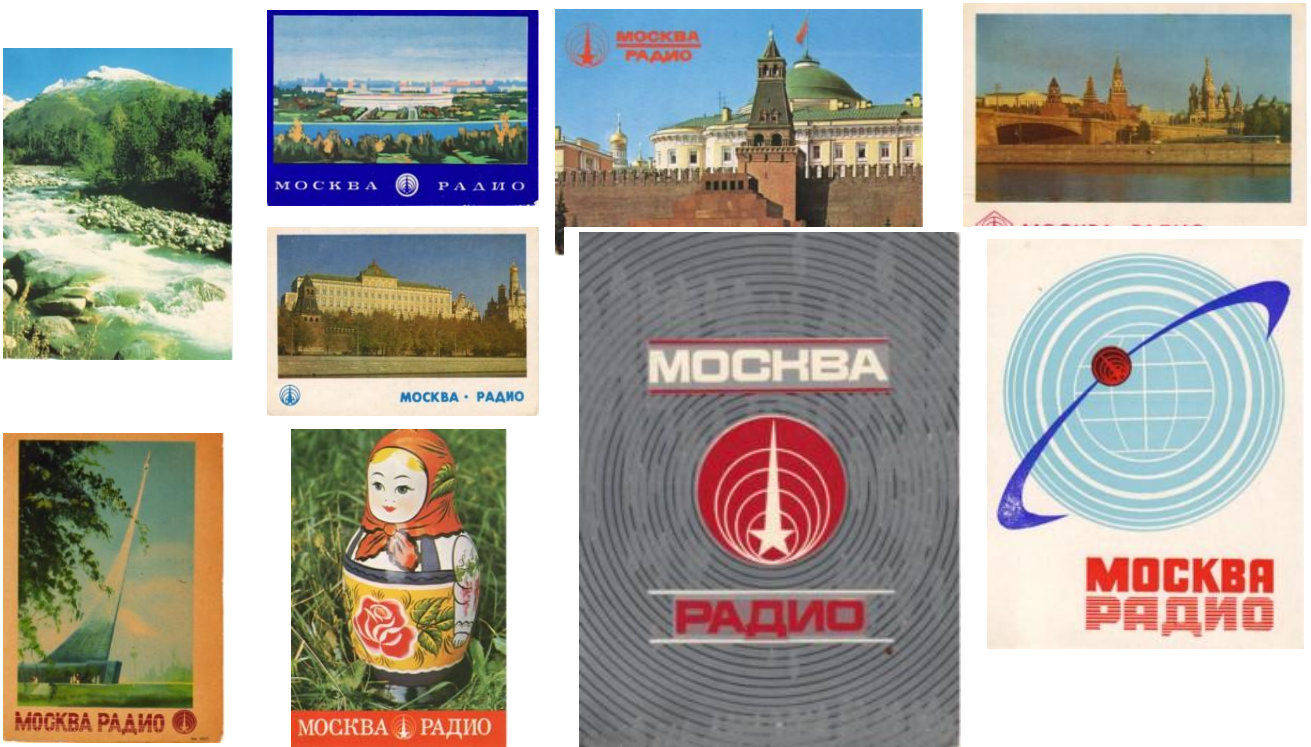
モスクワ放送局当時の QSL カード

日本語放送番組表 (2008.10 現在)

	月	火	水	木	金	土	日
21:00	ニュース						
	ラジオジャーナル「今日の話題」						週間 ラジオ 展望
	モスコーミ ュージック マガジン MMM	ビジネス 情報	文化の 世界	お答えし ます	各地の話題	シベリア 極東 ジャーナル ※1	お便り スパシーバ
22:00	ニュース						
	ラジオジャーナル「今日の話題」						週間 ラジオ 展望
	MA ミュジック アントラク 科学と 技術※2	文化の 世界	スポーツ の時間	ヤング ウェーブ	モスコーミ ュージック マガジン MMM	お便り スパシーバ	百科事典 ロシアの全て

※ 1 毎月最終土曜日とその翌週の月曜日は、通常番組に加えて、リスナーから届いたお便りをご紹介するシベリア銀河ステーションを放送

※ 2 毎月最終月曜日は、ロシアと日本の交流番組「ドゥルージバ」を放送。  
(QSLカード紹介)



本ページの情報は、ロシアの声から入手した資料を参考に作成しています。また、概要情報については、外務省のホームページの情報を参考にしています。